

绍兴市人民政府文件

绍政发〔2021〕32号

绍兴市人民政府关于公布绍兴会稽山古香榧群保护范围及核心区界线的通告

为加强绍兴会稽山古香榧群保护，传承重要农业文化遗产，促进可持续发展，根据《绍兴会稽山古香榧群保护规定》相关要求，现将绍兴会稽山古香榧群保护范围及核心区界线公布如下。

一、绍兴会稽山古香榧群保护范围

联合国粮食及农业组织认定的全球重要农业文化遗产—绍兴会稽山古香榧群所在的有关区域。包括：

柯桥区稽东镇占岙村、陈村村、石岙村、龙西村、新上王村、

高阳村、龙东村、官桥村、金山村、竹田头村、营口村、越北村；

诸暨市赵家镇榷王村、宣家山村、东溪村、相泉村、新绛霞村、潘村村、泉畈村、上京村、东庄村、保安新村、花明泉村；

诸暨市东和乡冯蔡村、龙溪村、友谊村（里娄沟自然村）、子和村；

诸暨市东白湖镇里四村、湖山村、孝义村、雄踞村、上英村、娄东村、西岩村、斯宅村、上家湖村、上泉村；

诸暨市枫桥镇（香榷历史纪念区）；

嵊州市谷来镇榆树村、吕岙村、双溪村、盛家坞村、竹溪村、舜源村、王院村（培坑自然村）；

嵊州市石璜镇徐家培村、戴溪村、雅璜村（长坑自然村、雅璜自然村）、白雁坑村、松明培村；

嵊州市长乐镇小昆村（小昆自然村、雀桥自然村）、大昆村、太白村（蓬瑠自然村）。

二、绍兴会稽山古香榷群核心区界线

下列区域列为保护核心区：

诸暨市赵家镇东溪村、榷王村、相泉村、宣家山村；

柯桥区稽东镇占岙村、陈村村、石岙村、龙西村；

嵊州市谷来镇吕岙村、榆树村和盛家坞村；

诸暨市东白湖镇里四村、上泉村（西丁自然村）；

嵊州市石璜镇白雁坑村、松明培村（松明培自然村）和长乐镇小昆村（小昆自然村）。

本通告自发布之日起施行。

附件：绍兴会稽山古香榧群保护区及核心区范围图

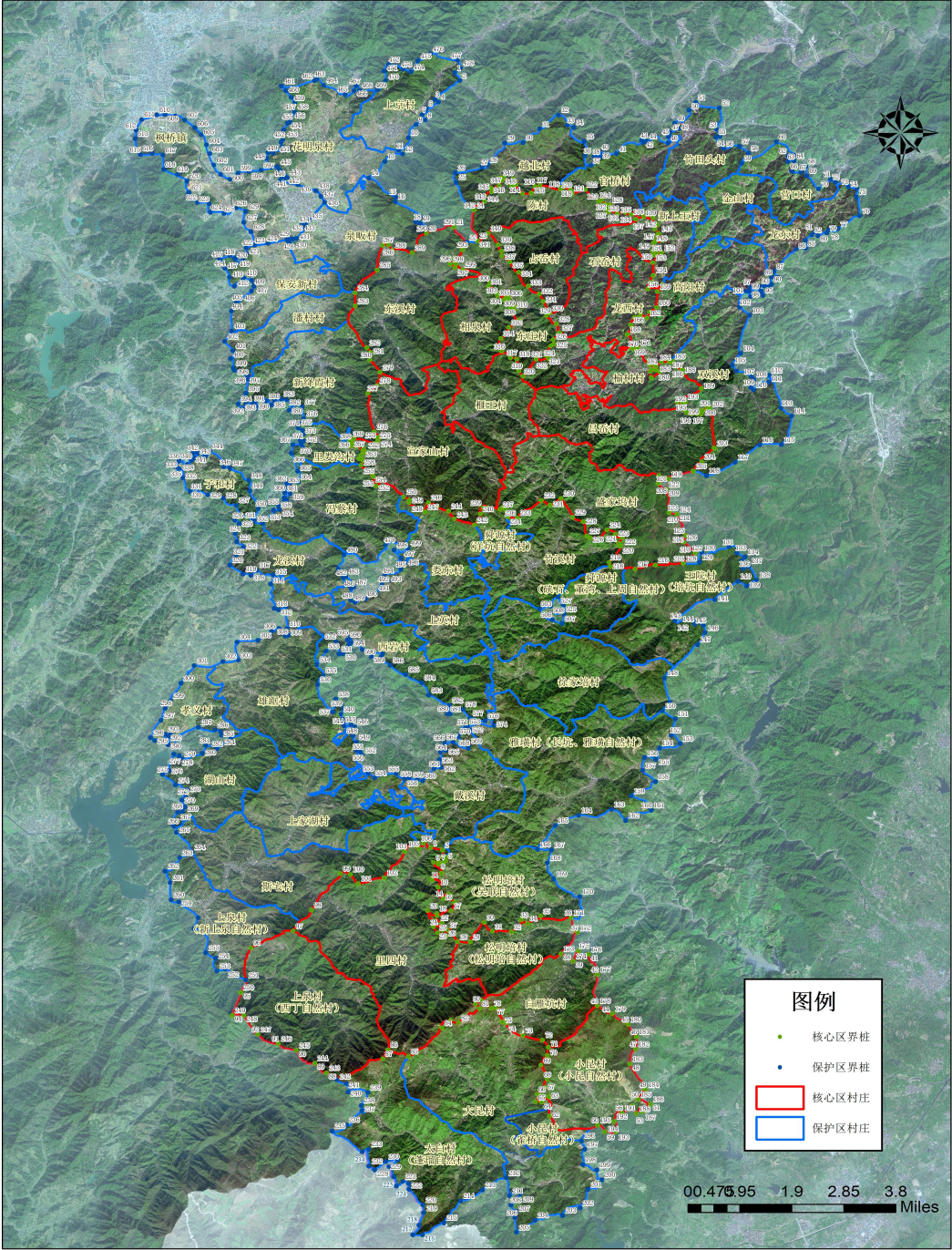
绍兴市人民政府

2021年12月31日

（此件公开发布）

附件

绍兴会稽山古香榧群保护区及核心区范围图



绍兴市人民政府办公室

2022年1月4日印发